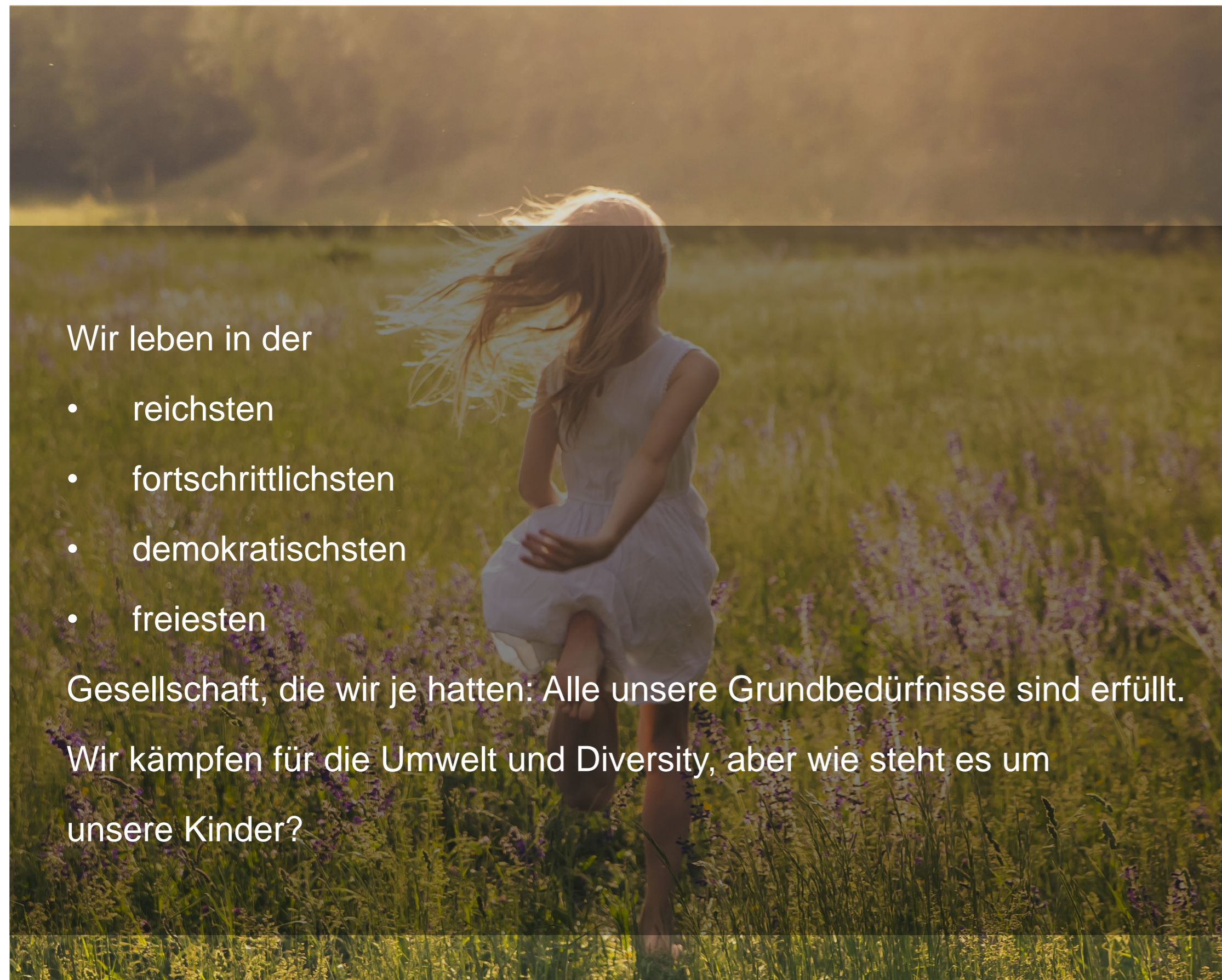


UNSERE KINDER, UNSERE VERANTWORTUNG!

Warum unsere Gesellschaft in Hinblick auf unsere Kinder auf ein ernsthaftes Problem zusteuert und was wir dagegen tun können.

Stiftung Zu-Wendung für Kinder

UNS GEHT ES BESSER DENN JE, DOCH UNSERE KINDER HABEN IMMER MEHR PROBLEME.



Wir leben in der

- reichsten
- fortschrittlichsten
- demokratischsten
- freiesten

Gesellschaft, die wir je hatten: Alle unsere Grundbedürfnisse sind erfüllt.

Wir kämpfen für die Umwelt und Diversity, aber wie steht es um unsere Kinder?



Wir beobachten

- vermehrt psychische Probleme bei Kindern und Erwachsenen
- Verunsicherung bei Familien
- Druck und Stress bei Eltern
- schlechte Betreuungsstandards unserer Kinder, die wir einfach akzeptieren
- Unklarheit darüber, was Kinder wirklich brauchen.

DABEI GILT: DIE QUALITÄT UNSERER KINDHEIT BESTIMMT UNSERE ZUKUNFT WIE KAUM EIN ANDERER FAKTOR.

INDIVIDUELL:

Kinder aus sicheren Eltern-Kind-Beziehungen entfalten

- stärkere und gesündere Persönlichkeiten
- höhere Stresstoleranz / Resilienz
- höhere Eigenverantwortung und Selbstwirksamkeit
- bessere Entscheidungsfähigkeiten
- bessere psychische & physische Gesundheit



GESELLSCHAFTLICH:

Hiervon profitieren wir alle gemeinsam durch

- Entlastung unseres Krankenkassensystems
- bessere Produktivität
- Höhere Innovationsfähigkeit
- internationale Wettbewerbsvorteile
- bessere Bindungs- und Kooperationsfähigkeit

FAKT 1:

JEDES 5. KIND IST HEUTE PSYCHISCH AUFFÄLLIG.

Insgesamt nimmt die Zahl psychisch kranker Schüler bei Depressionen, ADHS, Anpassungsstörungen, Burnout und Substanzmissbrauch zu!

Quellen:
Robert-Koch-Institut, 2015



FAKT 2:

**JE FRÜHER UND JE LÄNGER KLEIN-
KINDER IN KINDEREINRICHTUNGEN
BETREUT WURDEN, DESTO STÄRKER
ZEIGEN SIE SPÄTER „DISSOZIALES“
VERHALTEN.**

Quellen:
Focus 2019, NICHD-Studie



FAKT 3:

**EXTERNALE
KONTROLLÜBERZEUGUNG FÜHRT
ZU WENIGER ERFOLG AM
ARBEITSMARKT UND ENTSTEHT
DURCH ZU FRÜHE UND ZU LANGE
FREMDBETREUUNG.**

Quellen:
DIW Wochenbericht Nr. 32.2013



FAMILIEN AGIEREN IMMER MEHR UNTER DRUCK – UND HÖREN IMMER WENIGER AUF IHRE INTUITION.

87%

der Familien finden, dass der allgemeine **Druck** auf Familien zugenommen hat – trotz Ausbau der Kinderbetreuung.

86%

befragter Eltern finden, Familien müssten sich heute eher dem Arbeitsmarkt anpassen als umgekehrt.

84%

der Deutschen fühlen sich unter **Druck** gesetzt, ihre Kinder möglichst früh abzugeben. Dies ist **meist keine** freiwillige Entscheidung.



ES GIBT EINE VIELZAHL BEWIESENER EFFEKTE EINER MANGELNDEN ELTERN-KIND BEZIEHUNG IM ERWACHSENENALTER:

**Defizitäres
Beziehungs-
verhalten**

**Schlechtere
Bildungschancen
durch mangelnde
Lernfähigkeit**

**(Lernen
funktioniert
über Beziehung)**

**Koronare Herz-
erkrankungen
& psycho-
somatische
Erkrankungen
(Rheuma,
Schmerzen)**

**Einsamkeit,
Traurigkeit und
Depression**

**Mangelnde
Selbstwirk-
samkeit**

**Pathologischer
Narzissmus &
Soziopathie**

Zwar kann Therapie helfen, diese Effekte zu mindern aber das „Liebesfenster“ der Kindheit schließt sich nach den ersten Jahren und ist nicht nachholbar.



KINDER BRAUCHEN ZEIT, ZUWENDUNG UND EIN BELEBTES ZUHAUSE.

Ohne Quantität keine Qualität: Um eine vertrauensvolle und tragende Beziehung zu ihren Eltern aufzubauen, brauchen Kinder hauptsächlich zugewandte Zeit von ihren Eltern.



KINDER BRAUCHEN VIEL ELTERLICHE GEBORGENHEIT.

Ohne Geborgenheit keine Selbstwirksamkeit, Resilienz,
Sozialverhalten/Bindungsfähigkeit und emotionale
Gesundheit. ¹

Quellen:(1) Havard, 2019



KINDER BRAUCHEN ELTERN, DIE IHNEN HELFEN, IHRE GEFÜHLE ZU VERSTEHEN UND ZU REGULIEREN. ¹

Kindliche Gefühle und Erlebnisse zu kommentieren und auf die Probleme des Kindes individuell einzugehen erfordert Zeit, Gelassenheit und besondere Hingabe.

Quellen: (1) Dr. Stuart Shanker, Buch „Das überreizte Kind“

DIE QUALITÄT DER ELTERN-KIND-BEZIEHUNG HAT GROSSEN EINFLUSS AUF DIE ENTWICKLUNG UND DIE GESUNDHEIT DES KINDES – UND LÄSST SICH SOGAR PHYSIOLOGISCH MESSEN.

DIE QUALITÄT DER ELTERN-KIND-BEZIEHUNG HAT AUSWIRKUNGEN AUF FOLGENDE SYSTEME:

- Empathiefähigkeit
- Impulshemmung
- Selbstberuhigung
- Bindungssystem
- Risikobewertung

TRENNUNGEN VON DER MUTTER ERZEUGEN BEI KINDERN STRESS UND LÖSEN LANGFRISTIG EINEN TOXISCH ERHÖHTEN CORTISOLSPIEGEL AUS.

Ein wissenschaftlich bewiesener Effekt der frühen Fremdbetreuung in Krippen, der das Immunsystem kurz- und langfristig schwächt. Die Kinder sind öfter krank und leiden auch als Erwachsene unter diversen Krankheitssymptomen.

Quellen: Focus 2019, Studie von den Forschern René Spitz, László Velkye, Jiri Dunovsky

KINDER HABEN KEINE FÜRSPRECHER. WEDER EINE LOBBY, NOCH EINEN EIGENEN MINISTER.



Forschungsergebnisse über
Kinder – Fachexperten
dringen nicht durch.



Zu viele andere Fragen wie
Finanzen und Arbeitsleben
bestimmen das Familienleben.



Kinder sind die
schwächste Gruppe in
unserer Gesellschaft.

DAS SOLL SICH DURCH DIE IDEE EINER AUFKLÄRUNGSKAMPAGNE – VON DER SIE TEIL SEIN KÖNNEN - ÄNDERN:

Positiv motivieren
durch Aha-Effekt



Keine Angst machen

Perspektivwechsel
erreichen



Keine neuen
Vorschriften, sondern
Vielfalt, Wahlfreiheit
und Toleranz

Neue Ideen fördern,
Förderer und
Fürsprecher
engagieren



Keine negative
Stimmung verbreiten

WIE SIE SICH ENGAGIEREN KÖNNEN:

Kleinspenden und
Förderbeiträge

ab 10 EUR

Engagement für den
Launch einer pro-
fessionellen Website:

25.000 EUR

Engagement für einen
emotionalen TV-Spot:

1,5 Mio. EUR

Engagement für ein
Aufklärungs-Event:

150.000 EUR

Engagement für eine
sichtbare Plakat-
kampagne:

1,5 Mio. EUR

Engagement für einen
aktiven Social Media
Kanal/Jahr:

10.000 EUR

Engagement für eine
Digital-Kampagne
Bewegt-Bild

300.000 EUR

Engagement für die
Kreativentwicklung
und strategische
Begleitung (Agentur-
Honorar)

150.000 EUR

DIE VISION: MEHR INTAKTE ELTERN-KIND-BEZIEHUNGEN FÜR EINE BESSERE ZUKUNFT UNSERER GESELLSCHAFT.

POSITIVE ENTWICKLUNG AUF MITARBEITER

- stärkere Persönlichkeiten
- höhere Stresstoleranz
- höhere Eigenverantwortung
- bessere Selbstwirksamkeit
- bessere Entscheidungsfähigkeiten
- bessere psychische & physische Gesundheit

FOKUS KIND

POSITIVE ENTWICKLUNG AUF DEM ARBEITSMARKT

- Höhere Innovationsfähigkeit
- bessere Produktivität
- internationale Wettbewerbsvorteile
- Entlastung unseres Krankenkassensystems
- Höhere Loyalität und Teamfähigkeit

VORSPRUNG FÜR ALLE

WAS HABEN SIE ALS SPENDER ODER UNTERSTÜTZER DAVON?



Sie werden Teil einer emotionalen wissenschaftsbasierten Initiative: Sie machen Lobbyarbeit für Kinder.
Sie werden Teil einer Community von Experten und Prominenten.
Sie beweisen ihr gesellschaftliches Engagement, sie übernehmen Verantwortung und Sie sind zukunftsorientiert.

Stiftung Zu-Wendung für Kinder

Am Alten Dreisch 32 b | 33605 Bielefeld
Tel.: +49 228 28628628
info@fuerkinder.org
www.fuerkinder.org

Scholz & Friends Strategy Group

Maren Renken-Jens
Im Zeisehof | Friedensallee 11
22765 Hamburg
www.s-f.com